



35

B R A C E K O V A C

by Impero Home

A stylized, golden number '35' logo. The '3' is formed by three curved lines, and the '5' is formed by five curved lines, creating a sense of movement and depth.

BRAĆE KOVAČ 35

HARMONIJA ARHITEKTURE I KOMFORA



35

STVARAMO ZA ONE KOJI BIRAJU VIŠE

Objekat se prostire na četiri nadzemne etaže i obuhvata ukupno 15 stanova, projektovanih sa ciljem da pruže maksimalan komfor, funkcionalnost i estetski doživljaj savremenog urbanog života.

Arhitektura zgrade odlikuje se elegantnim linijama, zaobljenim formama i pažljivo odabranim materijalima koji fasadi daju prepoznatljiv, moderan karakter.

Velike staklene površine i prostrane terase omogućavaju obilje prirodne svetlosti i otvoren pogled, dok su spoljašnji detalji i zelene površine pažljivo uklopljeni u ambijent kako bi stanarima pružili osećaj privatnosti i mira u samom srcu grada.

by *Impero Home*



35

LOKACIJA

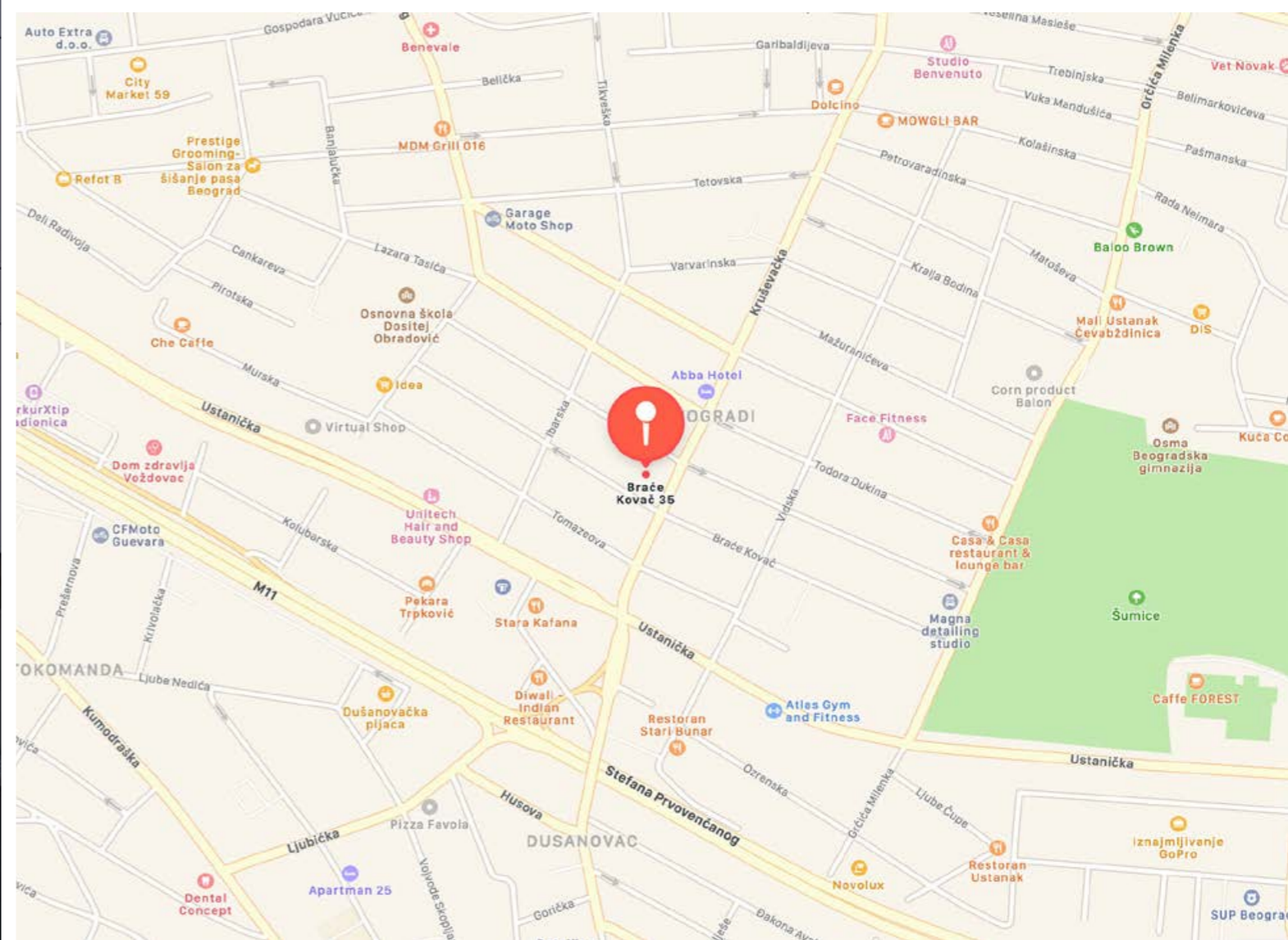
Objekat u ulici Braće Kovač 35 smešten je u jednom od najtraženijih i najpitomijih delova Beograda. Ova lokacija predstavlja savršen balans – dovoljno povučena od gradske buke da pruži miran porodični život, a istovremeno savršeno povezana sa ključnim tačkama prestonice.

Život na ovoj adresi znači da su vam sve svakodnevne potrebe pokrivena u krugu od nekoliko minuta hoda, u neposrednoj blizini nalaze se renomirane osnovne škole, vrtići i brojni fakulteti (FON, FPN, Saobraćajni fakultet), što lokaciju čini idealnom za porodice i investiciju.

Blizina sportskog centra “SC Voždovac” (Banjica) i prelepe Bajfordove šume (Banjičke šume) nudi neograničene mogućnosti za trčanje, šetnju i aktivan odmor u prirodi.

Na samo par minuta su supermarketi, apoteke, banke, kao i popularni kafići i restorani koji Voždovcu daju poseban šarm.

by *Impero Home*



35

STRUKTURA OBJEKTA

Objekat je projektovan kao savremena stambena zgrada koja obuhvata ukupno 15 stanova, pažljivo organizovanih kako bi budućim stanarima pružili funkcionalan raspored, udobnost i visok kvalitet stanovanja. U okviru objekta predviđena je i podzemna garaža, koja obezbeđuje dodatnu praktičnost, sigurnost i komfor u svakodnevnom životu.

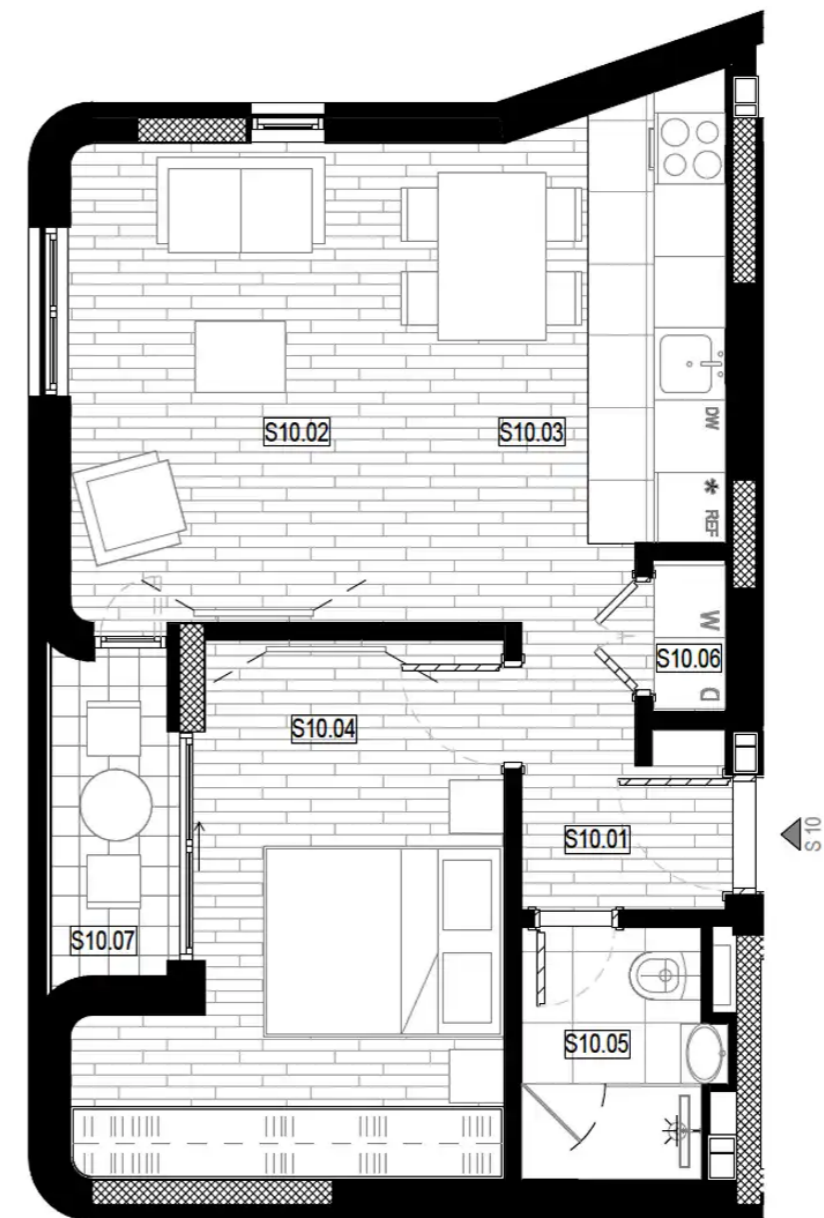
Posebna pažnja posvećena je bezbednosti, pa je zgrada opremljena sistemom video nadzora, koji doprinosi većem osećaju sigurnosti i zaštite svih stanara. Svaki stan poseduje terasu sa staklenom ogradom, koja dodatno naglašava moderan arhitektonski izraz objekta, obezbeđuje više prirodne svetlosti i doprinosi eleganciji celokupnog izgleda zgrade.

by *Impero Home*



STAN S1

| | | |
|---|------------------------|----------------------------|
| 1 | Ulaz | 2.68 m² |
| 2 | Dnevna soba | 14.06 m² |
| 3 | Kuhinja sa trpezarijom | 9.16 m² |
| 4 | Spavaća soba | 12.96 m² |
| 5 | Kupatilo | 3.86 m² |
| 6 | Vešernica | 0.88 m² |
| 7 | Terasa | 2.71 m² |
| | | 46.31 m² |



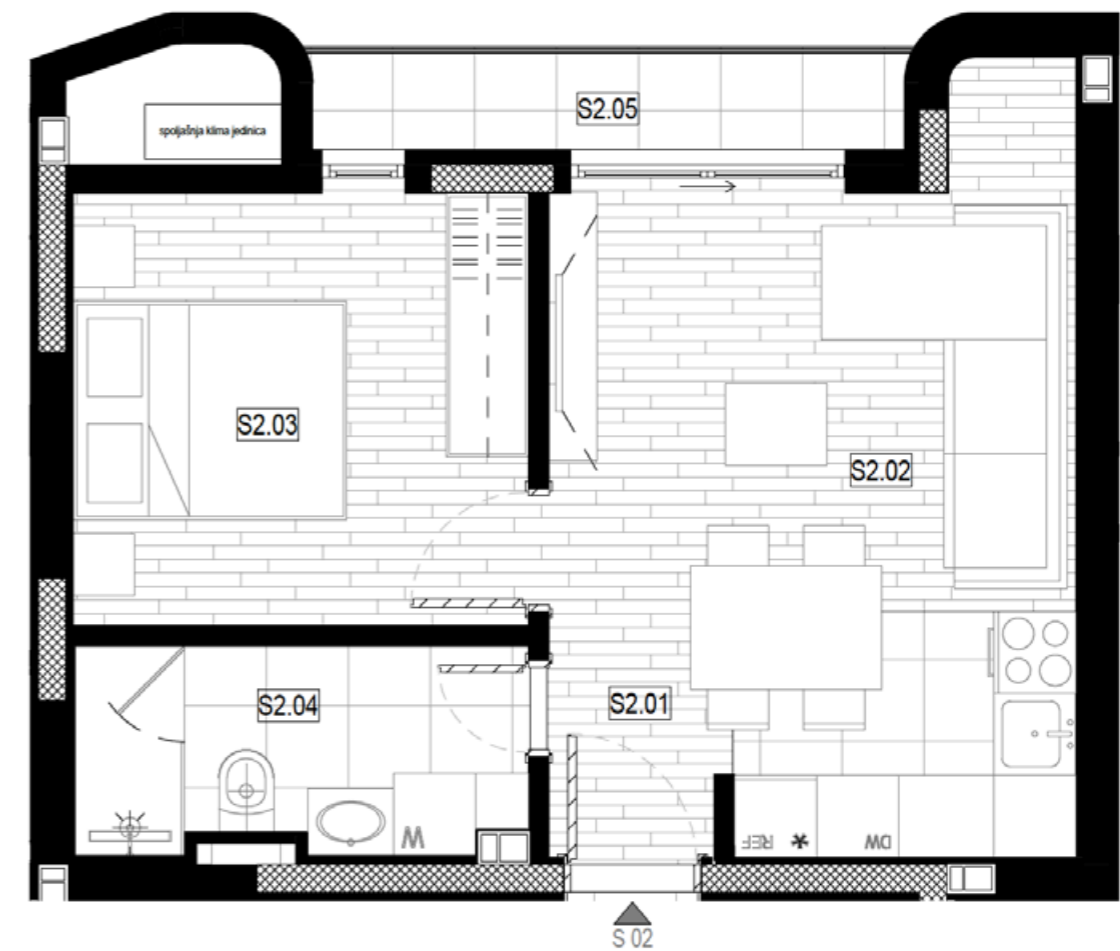
DVOSOBAN STAN

46.31 m² | PRIZEMLJE



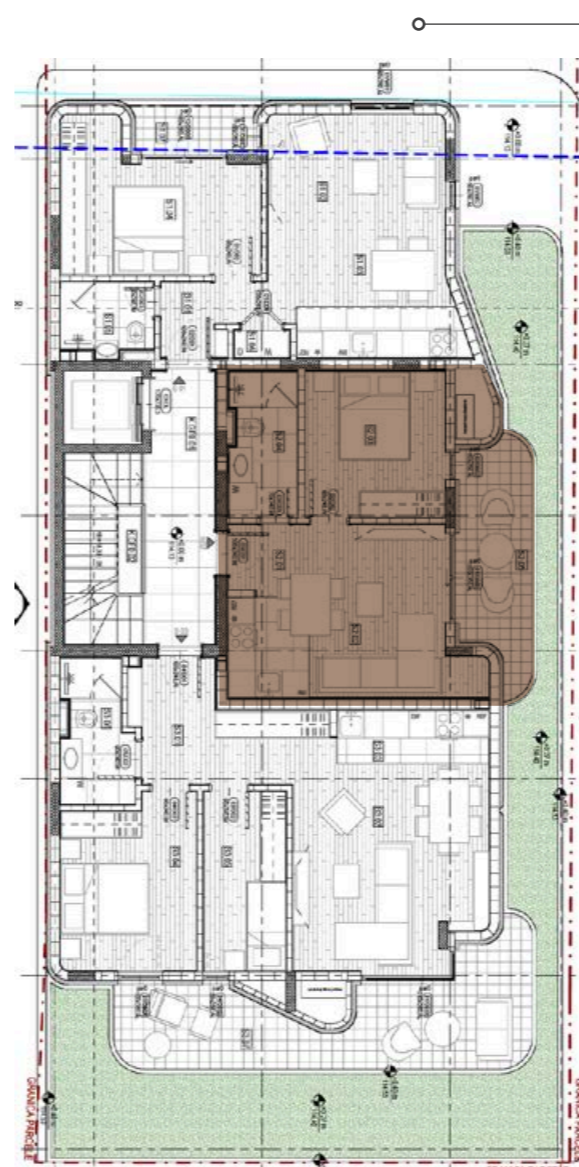
STAN S2

| | | |
|---|---------------------------------------|----------------------------|
| 1 | Ulaz | 1.86 m² |
| 2 | Dnevna soba sa kuhinjom i trpezarijom | 18.40 m² |
| 3 | Spavaća soba | 10.85 m² |
| 4 | Kupatilo | 5.50 m² |
| 5 | Terasa | 3.26 m² |
| | | 39.87 m² |



DVOSOBAN STAN

39.87 m² | PRIZEMLJE



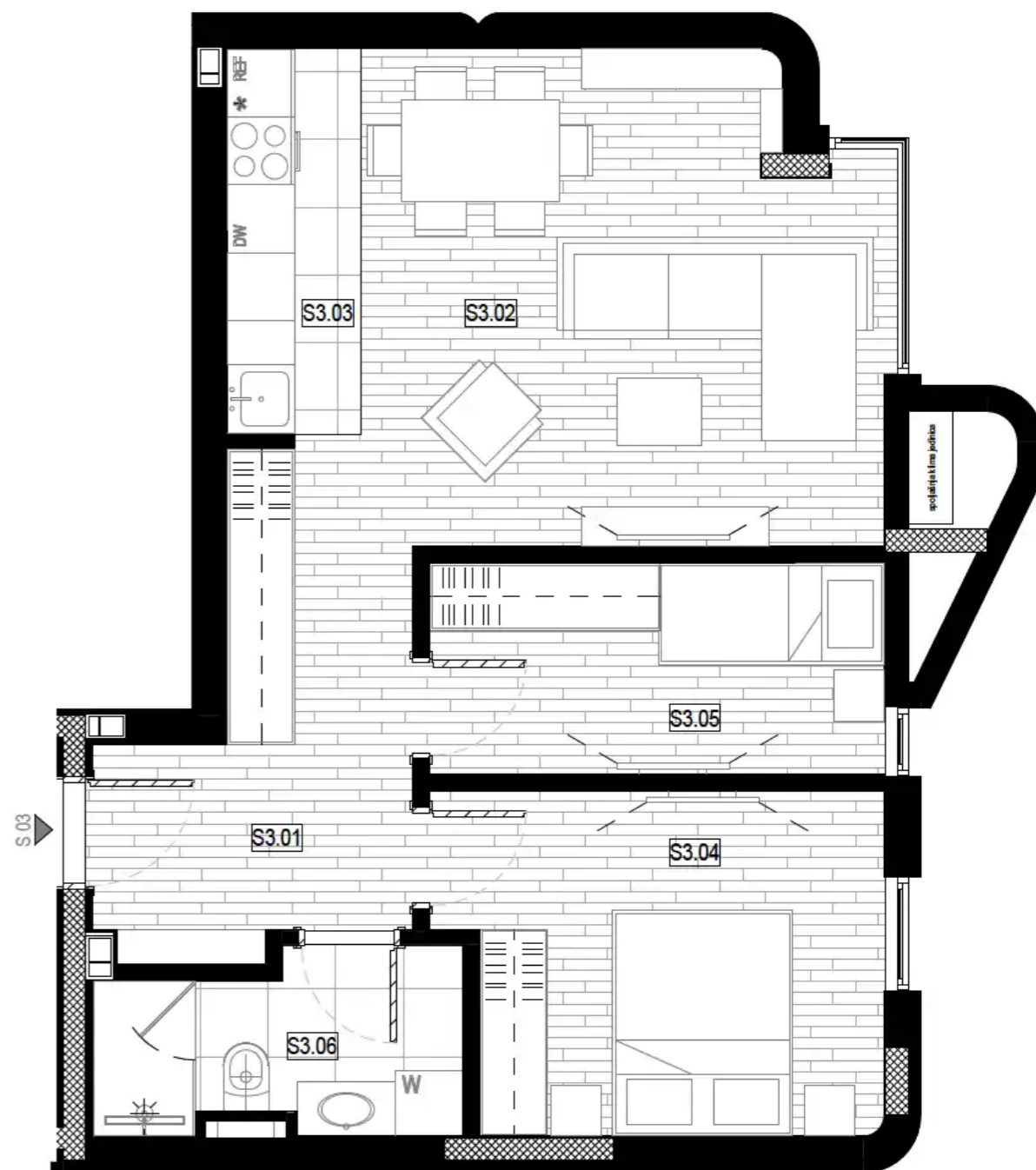
ULICA STREET



DVORIŠTE BACKYARD

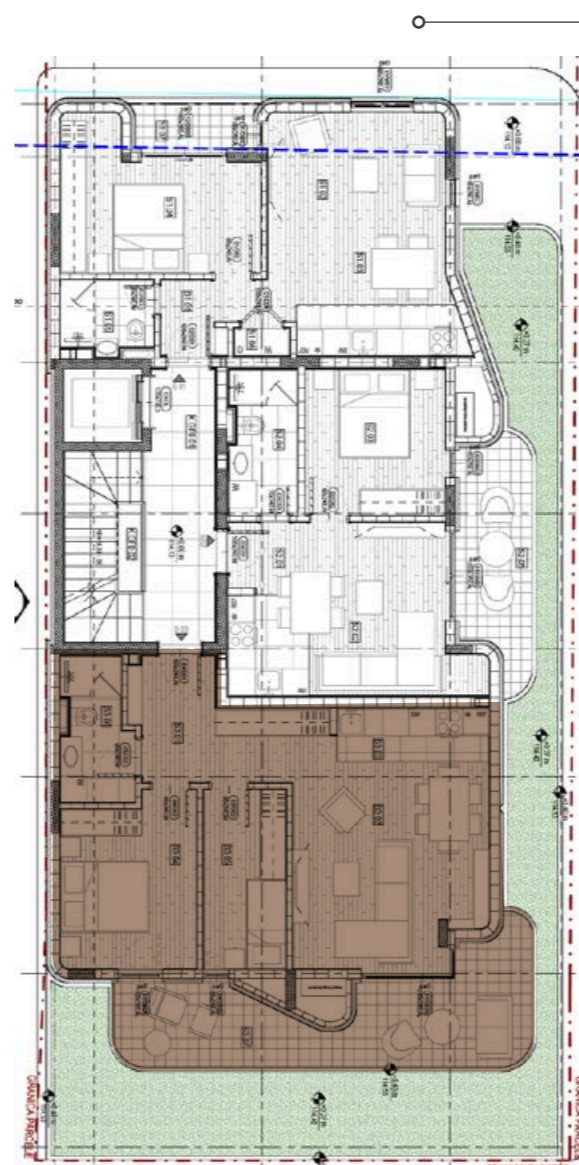
STAN S3

| | | |
|---|----------------------------|----------------------------|
| 1 | Ulaz | 5.40 m² |
| 2 | Dnevna soba sa trpezarijom | 23.83 m² |
| 3 | Kuhinja | 4.27 m² |
| 4 | Spavaća soba | 11.73 m² |
| 5 | Spavaća soba | 7.75 m² |
| 6 | Kupatilo | 5.24 m² |
| | | 58.22 m² |



DVOIPOSOBAN STAN

58.22 m² | PRIZEMLJE



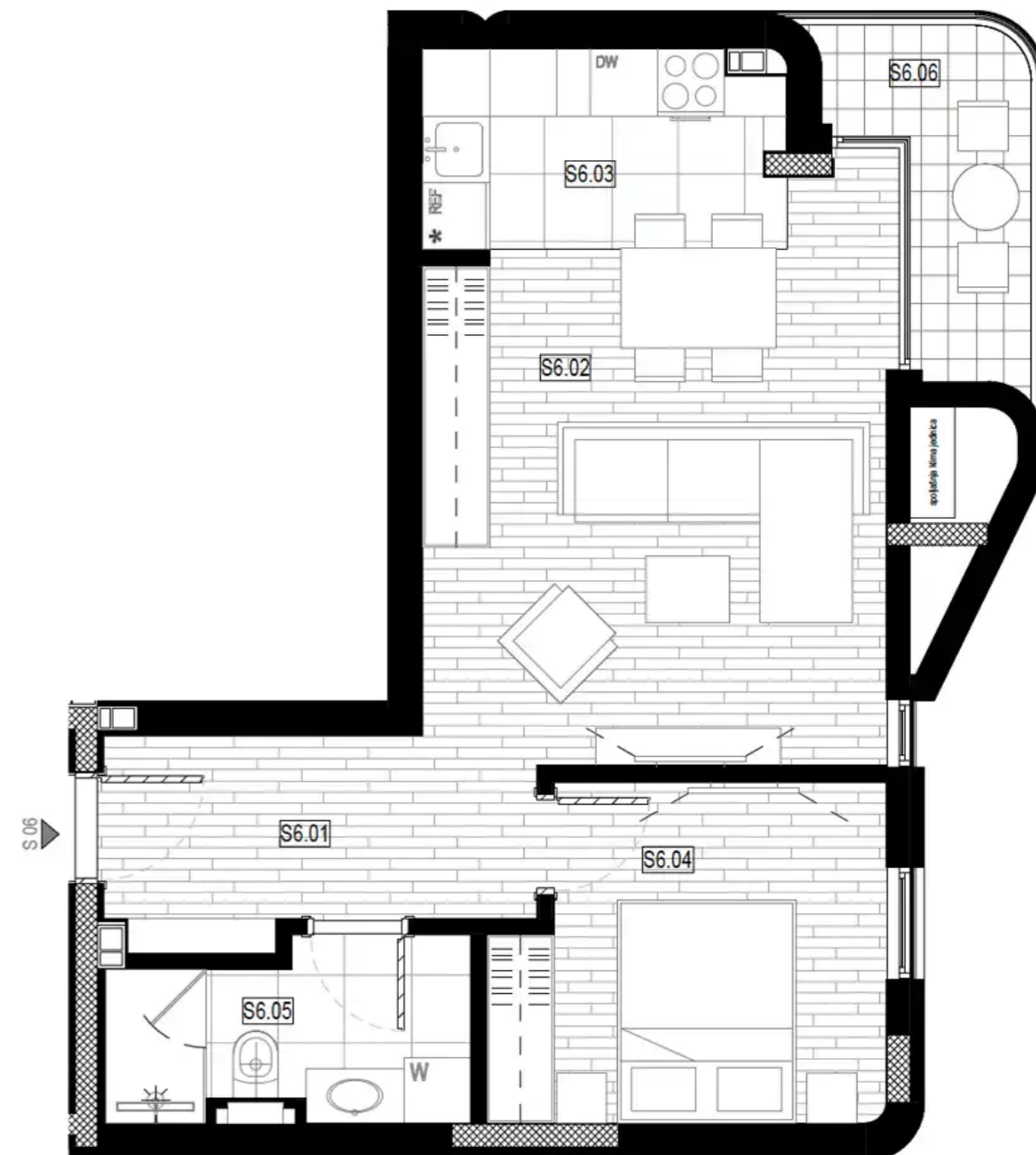
ULICA STREET



DVORIŠTE BACKYARD

STAN S6

| | | |
|---|------------------------|----------------------------|
| 1 | Hodnik | 4.83 m² |
| 2 | Dnevna soba | 18.76 m² |
| 3 | Kuhinja sa trpezarijom | 7.42 m² |
| 4 | Spavaća soba | 12.26 m² |
| 5 | Kupatilo | 5.00 m² |
| 6 | Garderoba | 2.54 m² |
| 7 | Terasa | 4.02 m² |
| | | 53.18 m² |



DVOSOBAN STAN

53.18 m² | PRVI SPRAT

35



STAN S8

| | | |
|---|------------------|----------------------------|
| 1 | Ulaz | 2.47 m² |
| 2 | Kombinovana soba | 23.62 m² |
| 3 | Kupatilo | 5.05 m² |
| 4 | Terasa | 4.51 m² |
| | | 35.65 m² |



JEDNOSOBAN STAN

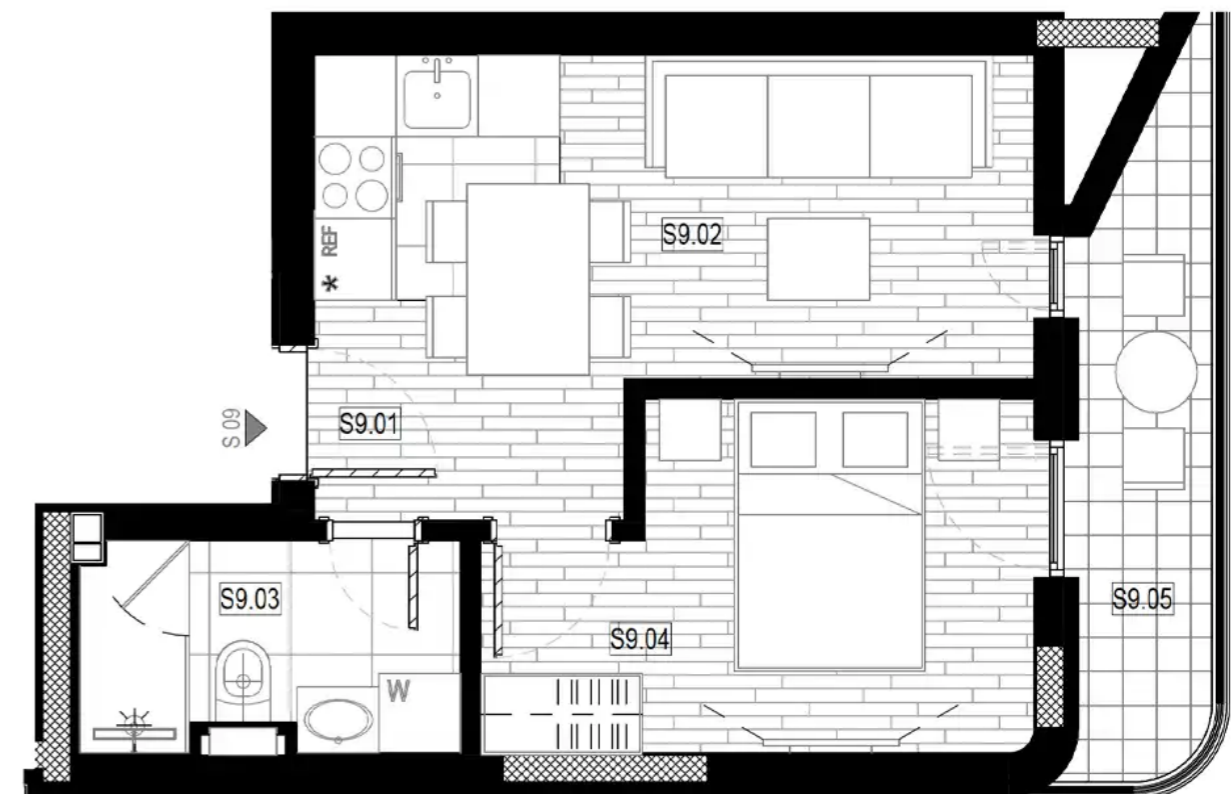
35.65 m² | DRUGI SPRAT

35



STAN S9

| | | |
|---|---------------------------------------|----------------------------|
| 1 | Ulaz | 1.86 m² |
| 2 | Dnevna soba sa kuhinjom i trpezarijom | 13.72 m² |
| 3 | Kupatilo | 4.54 m² |
| 4 | Spavaća soba | 9.51 m² |
| 5 | Terasa | 4.70 m² |
| | | 34.33 m² |



DVOSOBAN STAN

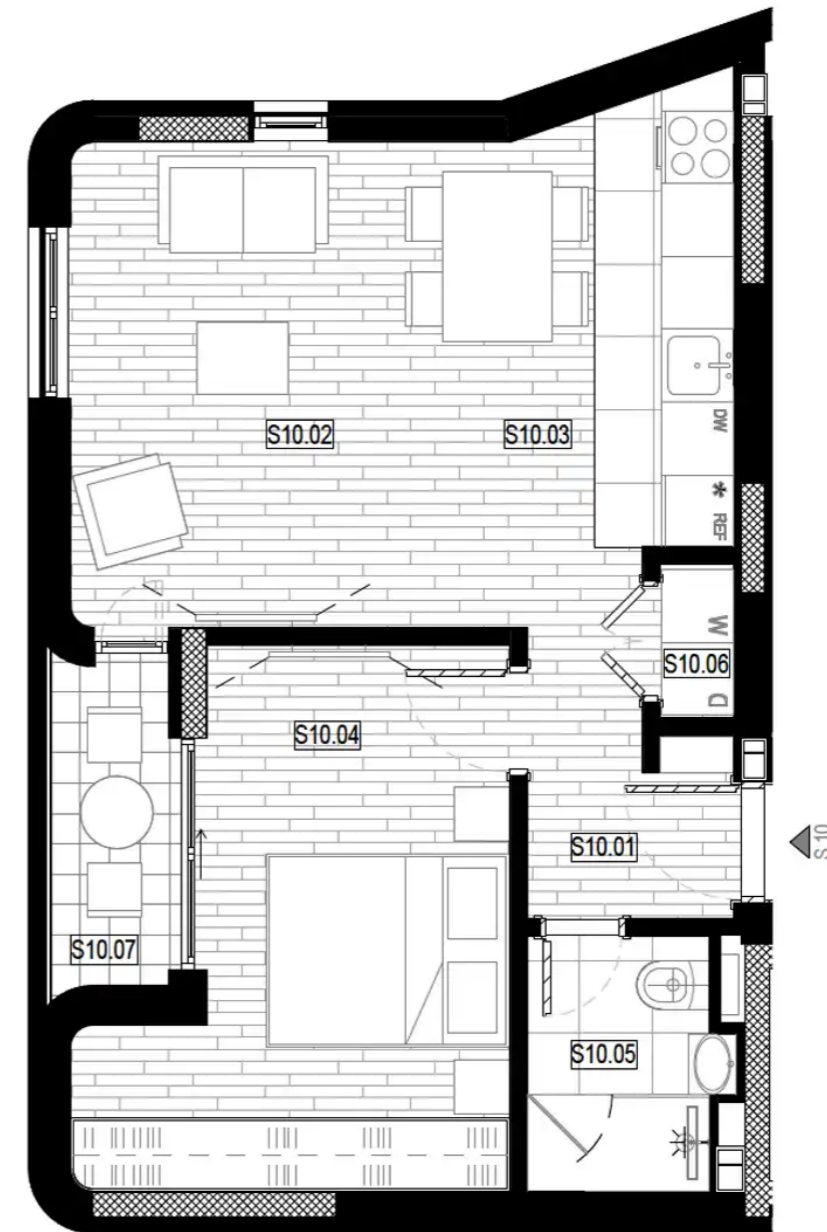
34.33 m² | DRUGI SPRAT

35



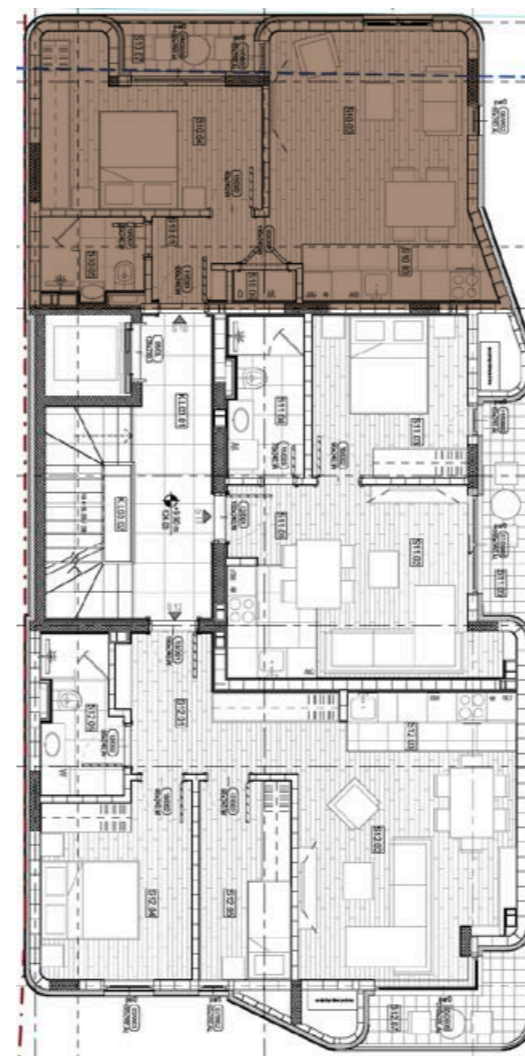
STAN S10

| | | |
|---|------------------------|----------------------------|
| 1 | Ulaz | 2.68 m² |
| 2 | Dnevna soba | 14.06 m² |
| 3 | Kuhinja sa trpezarijom | 9.16 m² |
| 4 | Spavaća soba | 12.96 m² |
| 5 | Kupatilo | 3.86 m² |
| 6 | Vešernica | 0.88 m² |
| 7 | Terasa | 2.71 m² |
| | | 46.31 m² |



DVOSOBAN STAN

46.31 m² | TREĆI SPRAT



○ ————— | **ULICA STREET**



○ ————— | **DVORIŠTE BACKYARD**

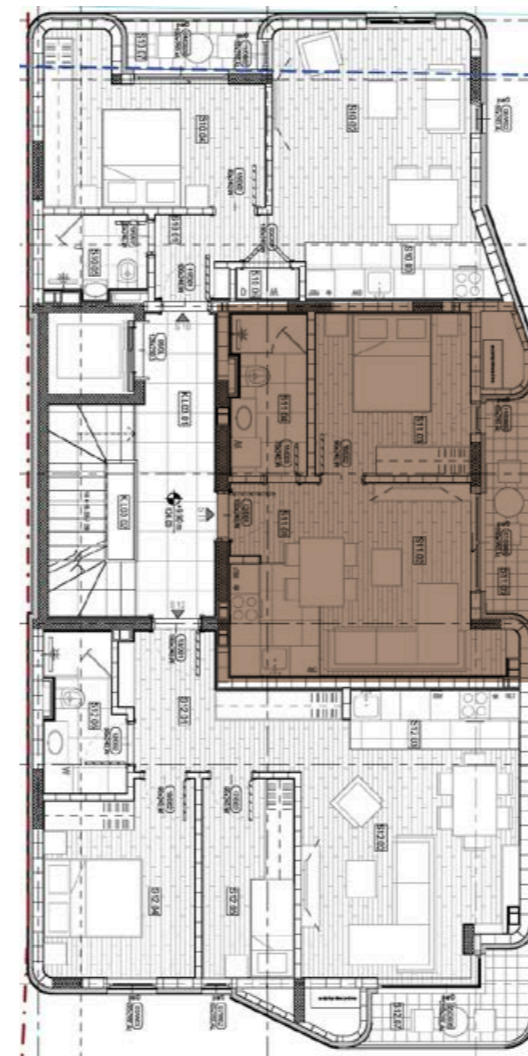
STAN S11

| | | |
|---|---------------------------------------|----------------------------|
| 1 | Ulaz | 1.86 m² |
| 2 | Dnevna soba sa kuhinjom i trpezarijom | 18.19 m² |
| 3 | Spavaća soba | 10.85 m² |
| 4 | Kupatilo | 5.50 m² |
| 5 | Terasa | 4.39 m² |
| | | 40.79 m² |



DVOSOBAN STAN

40.79 m² | TREĆI SPRAT



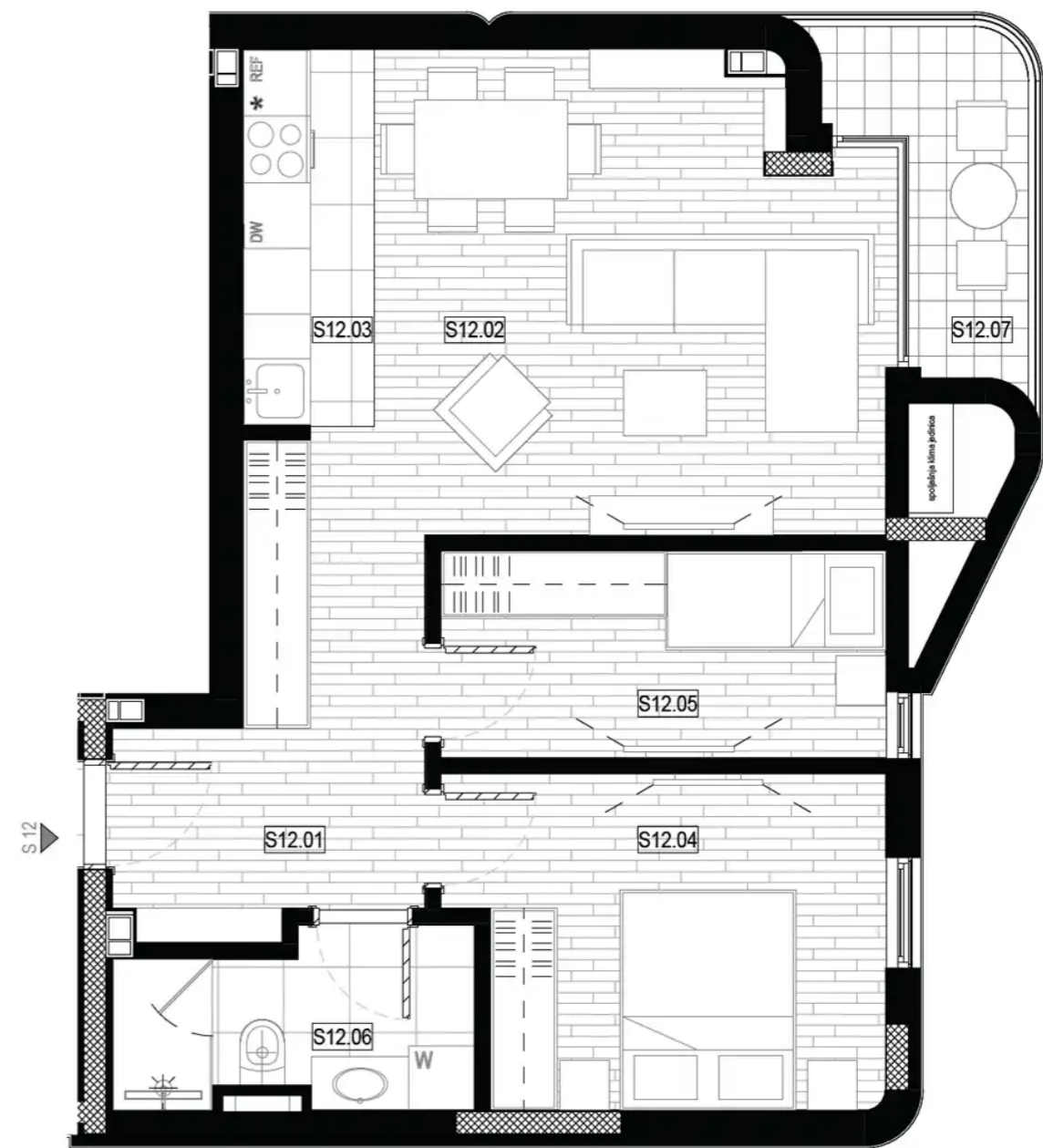
ULICA STREET



DVORIŠTE BACKYARD

STAN S12

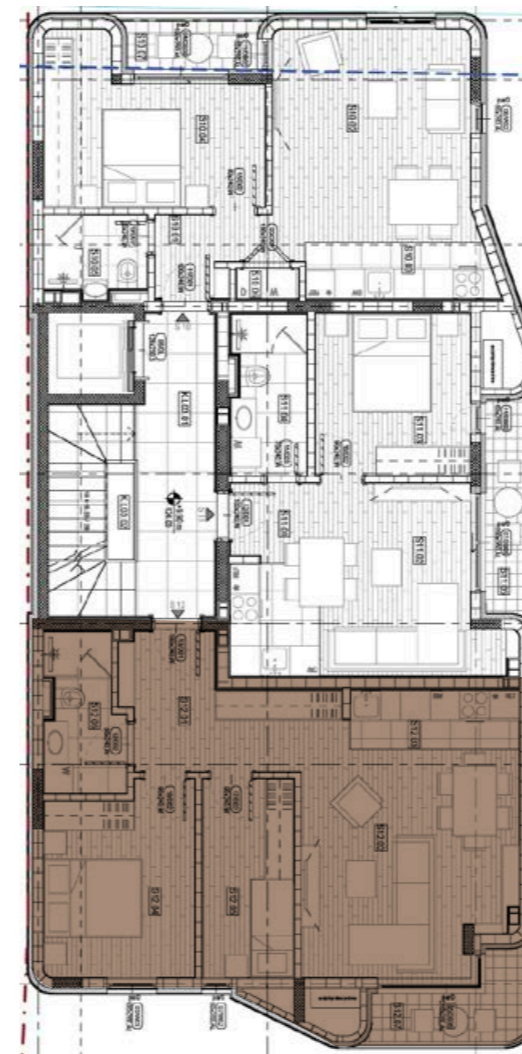
| | | |
|---|----------------------------|----------------------------|
| 1 | Ulaz | 5.40 m² |
| 2 | Dnevna soba sa trpezarijom | 23.69 m² |
| 3 | Kuhinja | 4.27 m² |
| 4 | Spavaća soba | 11.73 m² |
| 5 | Spavaća soba | 7.75 m² |
| 6 | Kupatilo | 5.24 m² |
| 7 | Terasa | 4.51 m² |
| | | 62.59 m² |



DVOSOBAN STAN

62.59 m² | TREĆI SPRAT

35



○ ————— | **ULICA STREET**



○ ————— | **DVORIŠTE BACKYARD**

35

ENTERIJER HODNIKA

Moderno dizajniran ulazni deo objekta.

Projektom je predviđeno postavljanje granitnih ploča prvoklasnog kvaliteta u kombinaciji sa obloženim zidom drvenim oblogama, skrivenom rasvetom i stilizovanim tapetama i/ili tehnikom.

Botticino & Oriente Brownie mermeri.



35

FASADNA STOLARIJA

Prozori, balkonska vrata i klizni otvori su izrađeni od aluminijske stolarije premium kvaliteta sa odličnim performansama termičke izolacije uz visoku konstruktivnu fleksibilnost i izvanredan dizajn.

Niskoemisiono troslojno staklo punjeno argonom.

Za maksimalan komfor tu su aluminijske roletne sa elektromotorom.



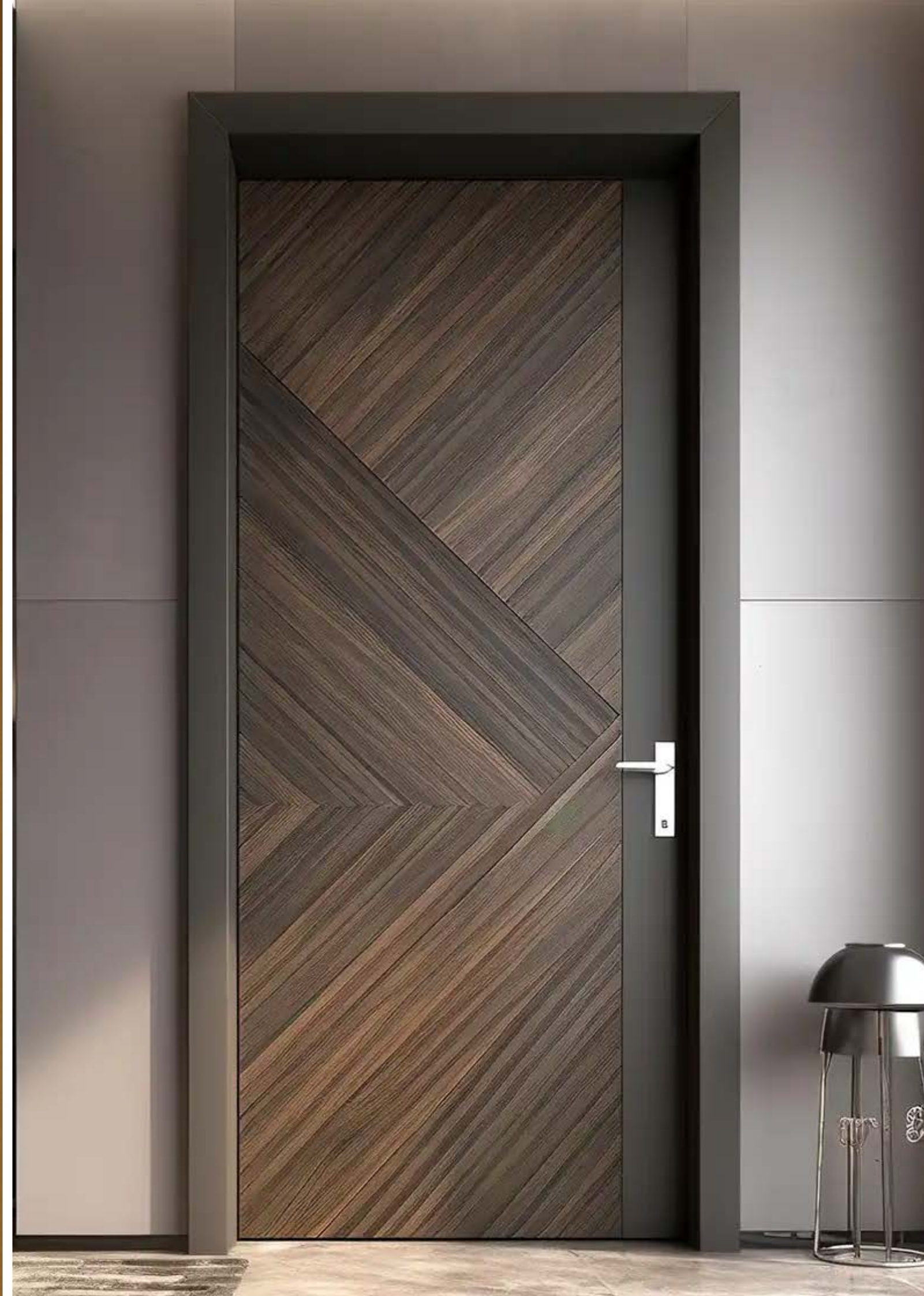
35

SIGURNOSNA I SOBNA VRATA

Ulazna sigurnosna vrata su blindirana, opšivena medijapanom.

Unutrašnja sobna vrata od farbanog medijapana.

Skrivena šarka, AGN magnetna brava.



35

KERAMIKA I SANITARIJE

Kupci koji se odluče za kupovinu stana u ranijoj fazi gradnje imaju mogućnost prilagođavanja dezena-brenda prema svom ukusu.

Prvoklasni proizvodi i kolekcije kreirani prema najvišim svetskim standardima vodećih proizvođača tipa Hansgrohe, Duravit, Villeroy Boch ili slično.



35

GREJANJE I HLAĐENJE

U stanovima je primenjen savremen sistem podnog grejanja, koji omogućava ravnomernu raspodelu toplote u svim prostorijama i značajno viši nivo komfora u odnosu na klasične sisteme grejanja.

Toplota se prenosi preko cele površine poda, čime se obezbeđuje prijatan ambijent, stabilna temperatura i prirodan osećaj topline u prostoru.

Ovakav sistem grejanja obezbeđuje tih rad, zdraviju mikroklimu u prostoru i prijatan osećaj topline tokom cele grejne sezone.



35

PARKET

U stanovima je predviđen hrastov višeslojni parket dimenzija cca 1000-2000 x 160 x 14 Italijanskog proizvođača LABOR.

Kupci koji se odluče na kupovinu stana u ranijoj fazi izgradnje imaju priliku da odaberu višeslojni parket istog proizvođača i u istoj vrednosti, ukoliko to žele.



35

Dinamika i uslovi plaćanja

Dinamika plaćanja je na 5 rata u skladu sa stepenom izgrađenosti objekta.

- 1. RATA** - 40% - Prilikom zaključenja ugovora
- 2. RATA** - 20% - Po završetku konstrukcije objekta
- 3. RATA** - 20% - Po završetku instalaterskih radova
- 4. RATA** - 10% - Po završetku malterisanja
- 5. RATA** - 10% - Prilikom preuzimanja stana

by *Impero Home*





IMPERO HOME

STRUMIČKA 27 | MIKLOŠIĆEVA 14 | STRUMIČKA 13 | TETOVSKA 32 | GOSPODARA VUČIĆA 44 | IBARSKA 15
KUMODRAŠKA 7 | STRUMIČKA 10 | BRAĆE KOVAČ 35 | BANJALUČKA 4 | KAJMAKČALANSKA 48 | VELJKA MILIĆEVIĆA 12

imperohome.rs