



35

B R A Ć E K O V A Ć

by Impero Home

A stylized number '35' logo. The '3' is formed by three horizontal lines that curve downwards at the bottom. The '5' is formed by a single horizontal line at the top, with a vertical line extending downwards that curves into a horizontal line at the bottom, mirroring the shape of the '3'.

BRAĆE KOVAČ 35

HARMONIJA ARHITEKTURE I KOMFORA



35

STVARAMO ZA ONE KOJI BIRAJU VIŠE

Objekat se prostire na četiri nadzemne etaže i obuhvata ukupno 15 stanova, projektovanih sa ciljem da pruže maksimalan komfor, funkcionalnost i estetski doživljaj savremenog urbanog života.

Arhitektura zgrade odlikuje se elegantnim linijama, zaobljenim formama i pažljivo odabranim materijalima koji fasadi daju prepoznatljiv, moderan karakter.

Velike staklene površine i prostrane terase omogućavaju obilje prirodne svetlosti i otvoren pogled, dok su spoljašnji detalji i zelene površine pažljivo uklopljeni u ambijent kako bi stanarima pružili osećaj privatnosti i mira u samom srcu grada.

by *Impero Home*



35

LOKACIJA

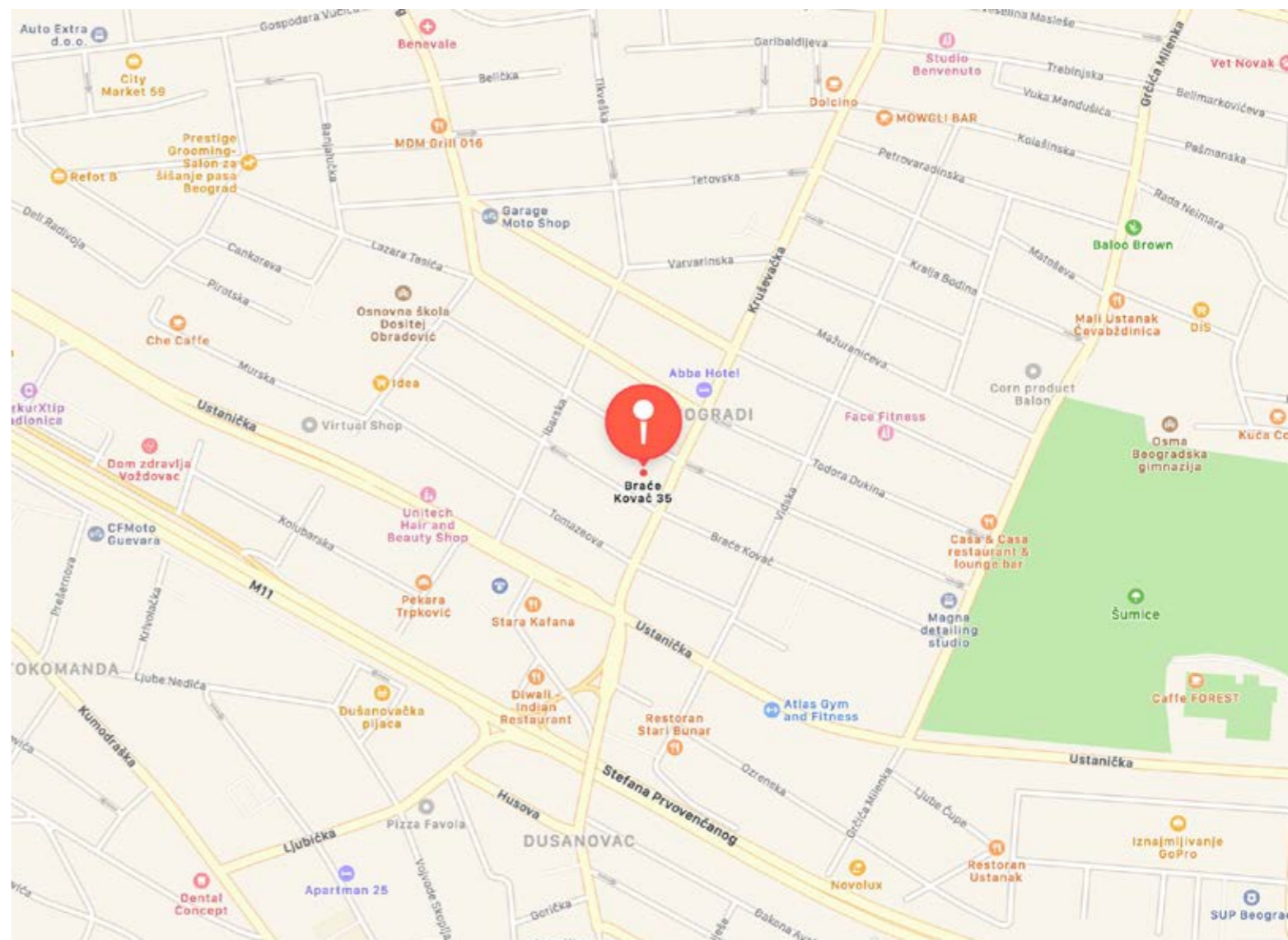
Objekat u ulici Braće Kovač 35 smešten je u jednom od najtraženijih i najpitomijih delova Beograda. Ova lokacija predstavlja savršen balans – dovoljno povučena od gradske buke da pruži miran porodični život, a istovremeno savršeno povezana sa ključnim tačkama prestonice.

Život na ovoj adresi znači da su vam sve svakodnevne potrebe pokrivena u krugu od nekoliko minuta hoda, u neposrednoj blizini nalaze se renomirane osnovne škole, vrtići i brojni fakulteti (FON, FPN, Saobraćajni fakultet), što lokaciju čini idealnom za porodice i investiciju.

Blizina sportskog centra “SC Voždovac” (Banjica) i prelepe Bajfordove šume (Banjičke šume) nudi neograničene mogućnosti za trčanje, šetnju i aktivan odmor u prirodi.

Na samo par minuta su supermarketi, apoteke, banke, kao i popularni kafići i restorani koji Voždovcu daju poseban šarm.

by *Impero Home*



35

STRUKTURA OBJEKTA

Objekat je projektovan kao savremena stambena zgrada koja obuhvata ukupno 15 stanova, pažljivo organizovanih kako bi budućim stanarima pružili funkcionalan raspored, udobnost i visok kvalitet stanovanja. U okviru objekta predviđena je i podzemna garaža, koja obezbeđuje dodatnu praktičnost, sigurnost i komfor u svakodnevnom životu.

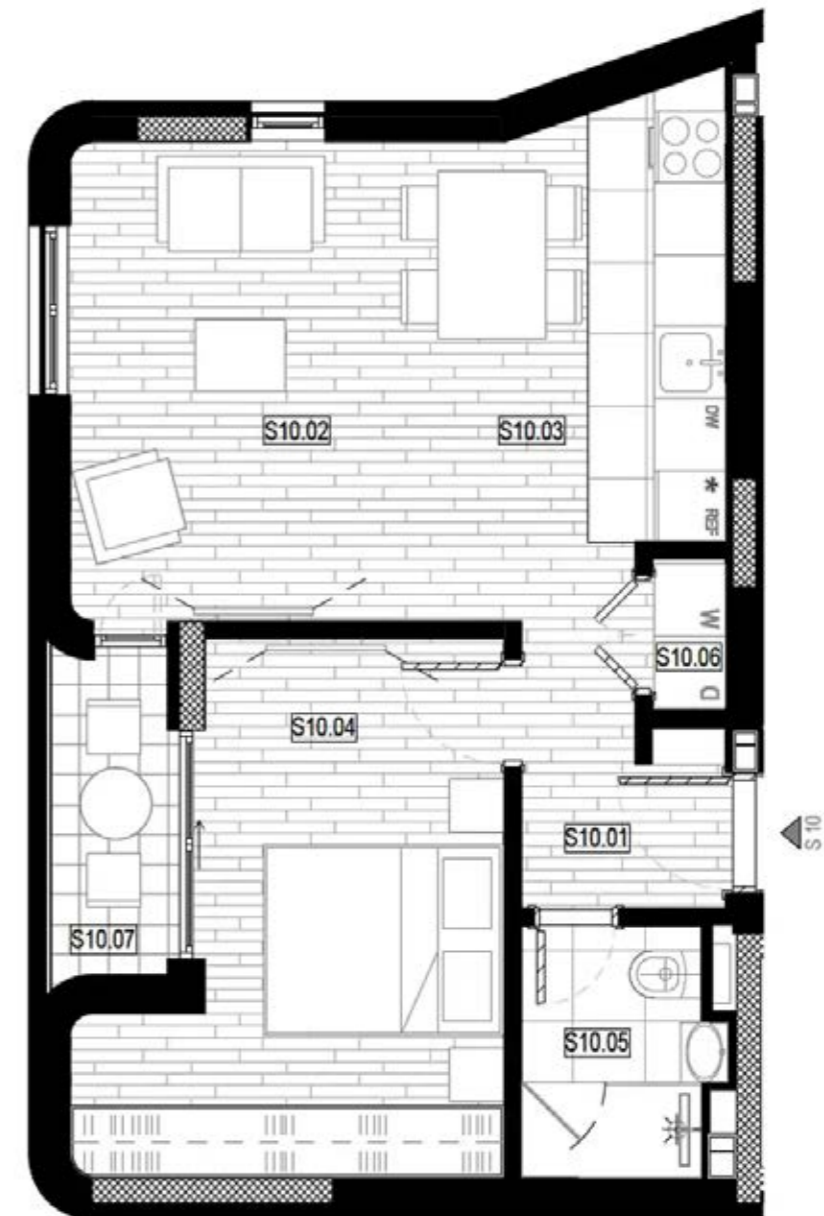
Posebna pažnja posvećena je bezbednosti, pa je zgrada opremljena sistemom video nadzora, koji doprinosi većem osećaju sigurnosti i zaštite svih stanara. Svaki stan poseduje terasu sa staklenom ogradom, koja dodatno naglašava moderan arhitektonski izraz objekta, obezbeđuje više prirodne svetlosti i doprinosi eleganciji celokupnog izgleda zgrade.

by *Impero Home*



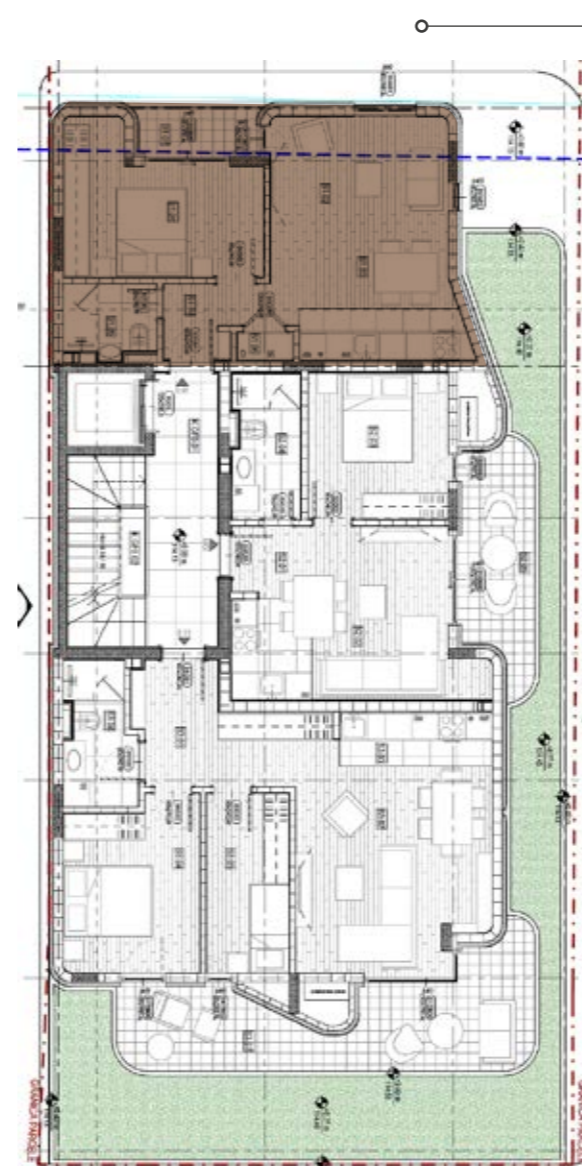
STAN S1

1	Ulaz	2.68 m²
2	Dnevna soba	14.06 m²
3	Kuhinja sa trpezarijom	9.16 m²
4	Spavaća soba	12.96 m²
5	Kupatilo	3.86 m²
6	Vešernica	0.88 m²
7	Terasa	2.71 m²
		46.31 m²



DVOSOBAN STAN

46.31 m² | PRIZEMLJE



ULICA STREET



DVORIŠTE BACKYARD

STAN S2

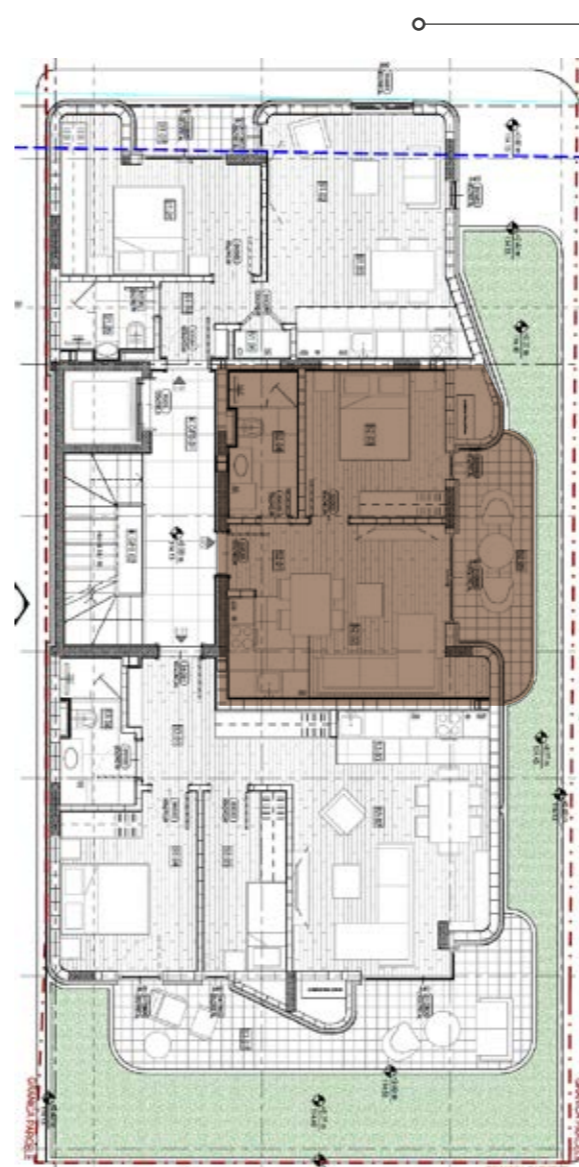
1	Ulaz	1.86 m²
2	Dnevna soba sa kuhinjom i trpezarijom	18.40 m²
3	Spavaća soba	10.85 m²
4	Kupatilo	5.50 m²
5	Terasa	3.26 m²
		39.87 m²



DVOSOBAN STAN

39.87 m² | PRIZEMLJE

35



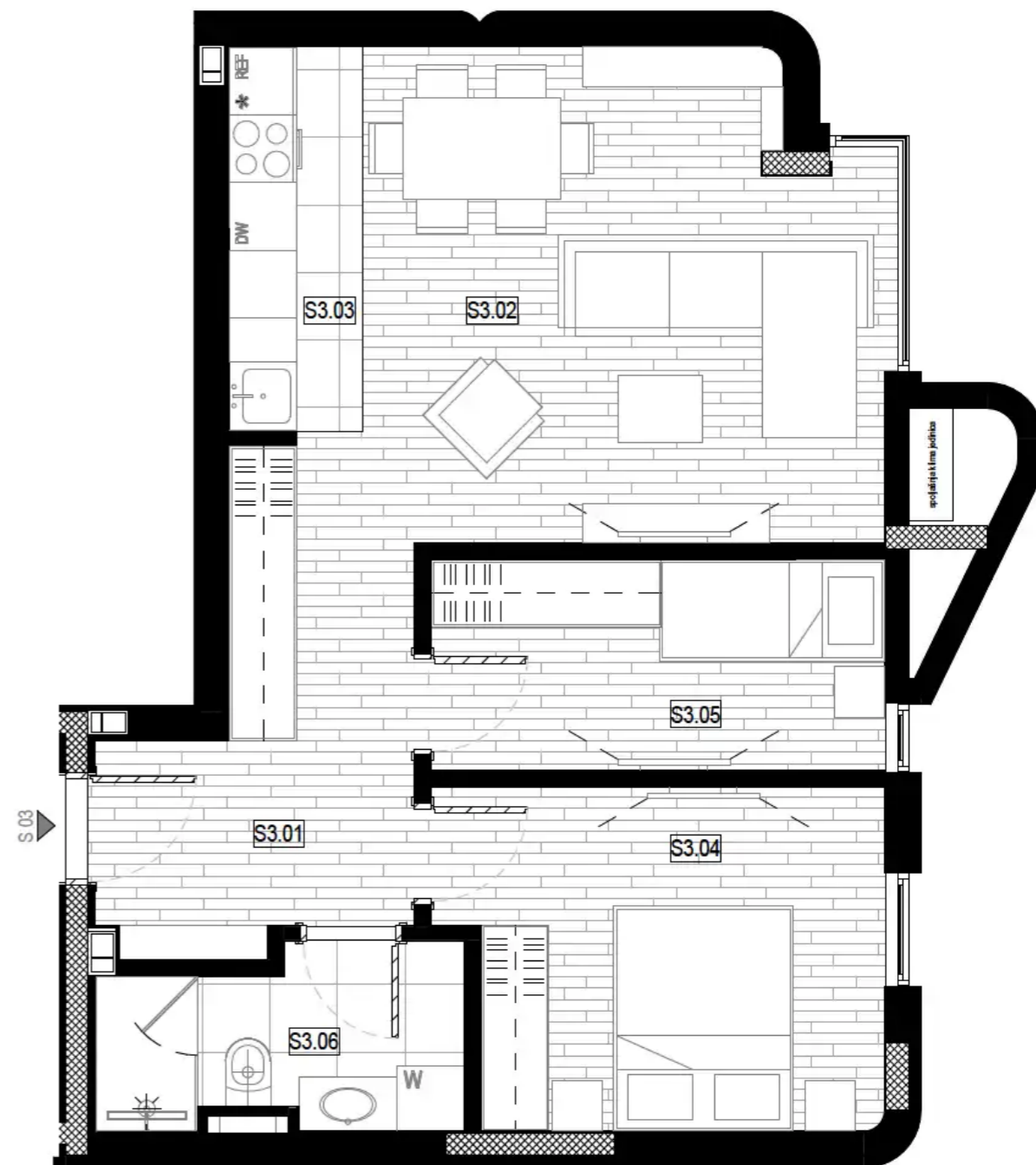
ULICA STREET



DVORIŠTE BACKYARD

STAN S3

1	Ulaz	5.40 m²
2	Dnevna soba sa trpezarijom	23.83 m²
3	Kuhinja	4.27 m²
4	Spavaća soba	11.73 m²
5	Spavaća soba	7.75 m²
6	Kupatilo	5.24 m²
		58.22 m²



DVOIPOSOBAN STAN

58.22 m² | PRIZEMLJE

35



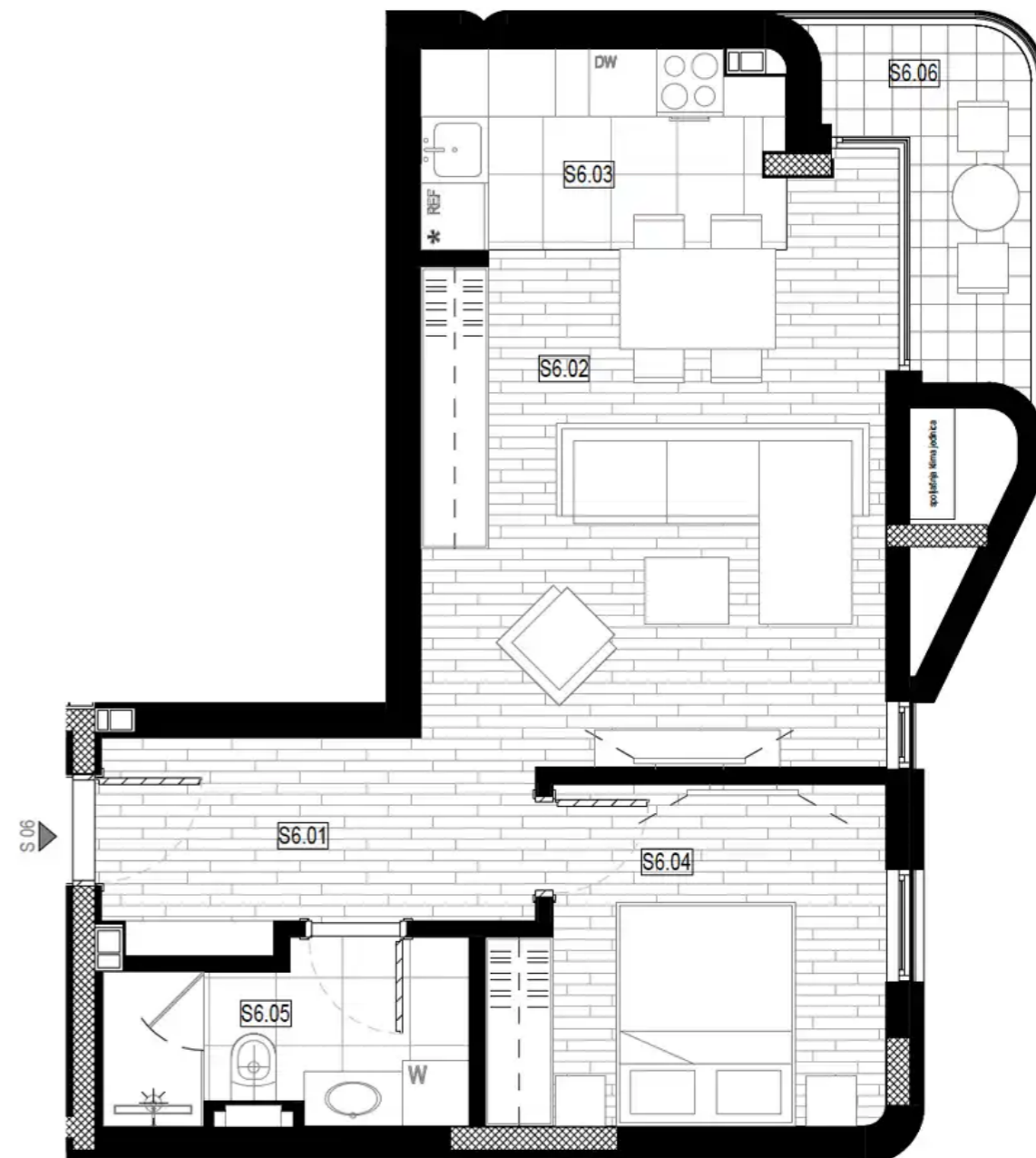
ULICA STREET



DVORIŠTE BACKYARD

STAN S6

1	Hodnik	4.83 m²
2	Dnevna soba	18.76 m²
3	Kuhinja sa trpezarijom	7.42 m²
4	Spavaća soba	12.26 m²
5	Kupatilo	5.00 m²
6	Garderoba	2.54 m²
7	Terasa	4.02 m²
		53.18 m²



DVOSOBAN STAN

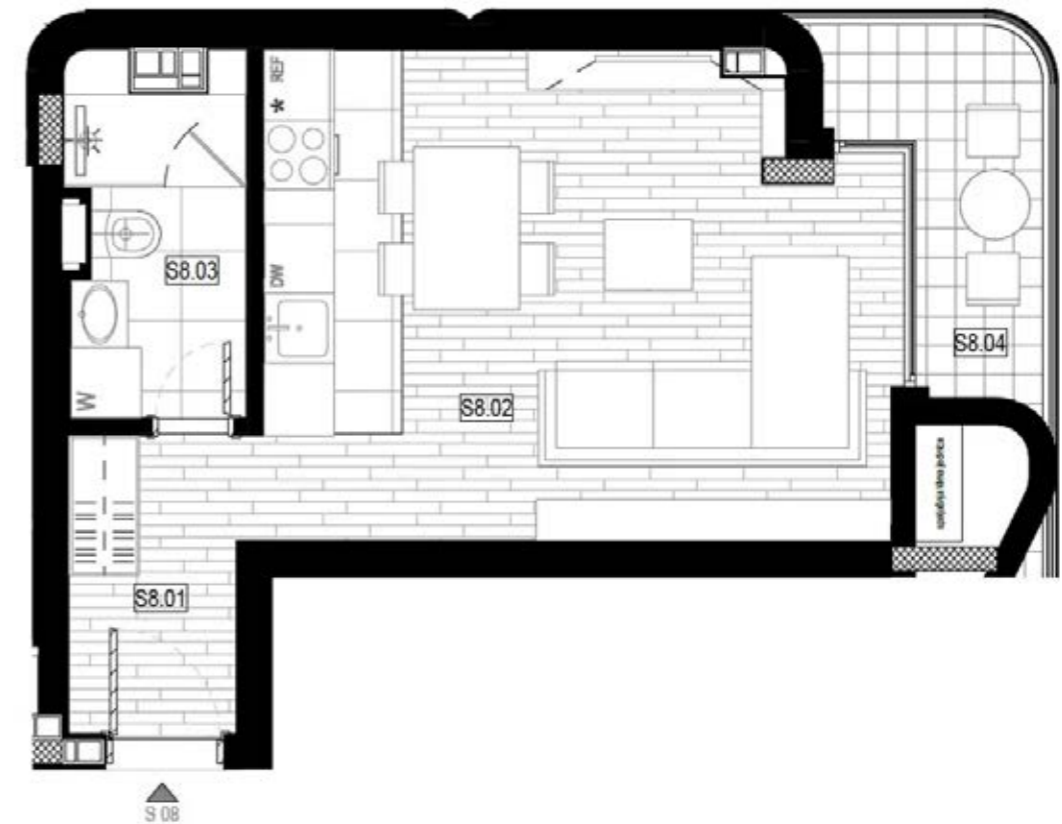
53.18 m² | PRVI SPRAT

35



STAN S8

1	Ulaz	2.47 m²
2	Kombinovana soba	23.62 m²
3	Kupatilo	5.05 m²
4	Terasa	4.51 m²
		35.65 m²



JEDNOSOBAN STAN

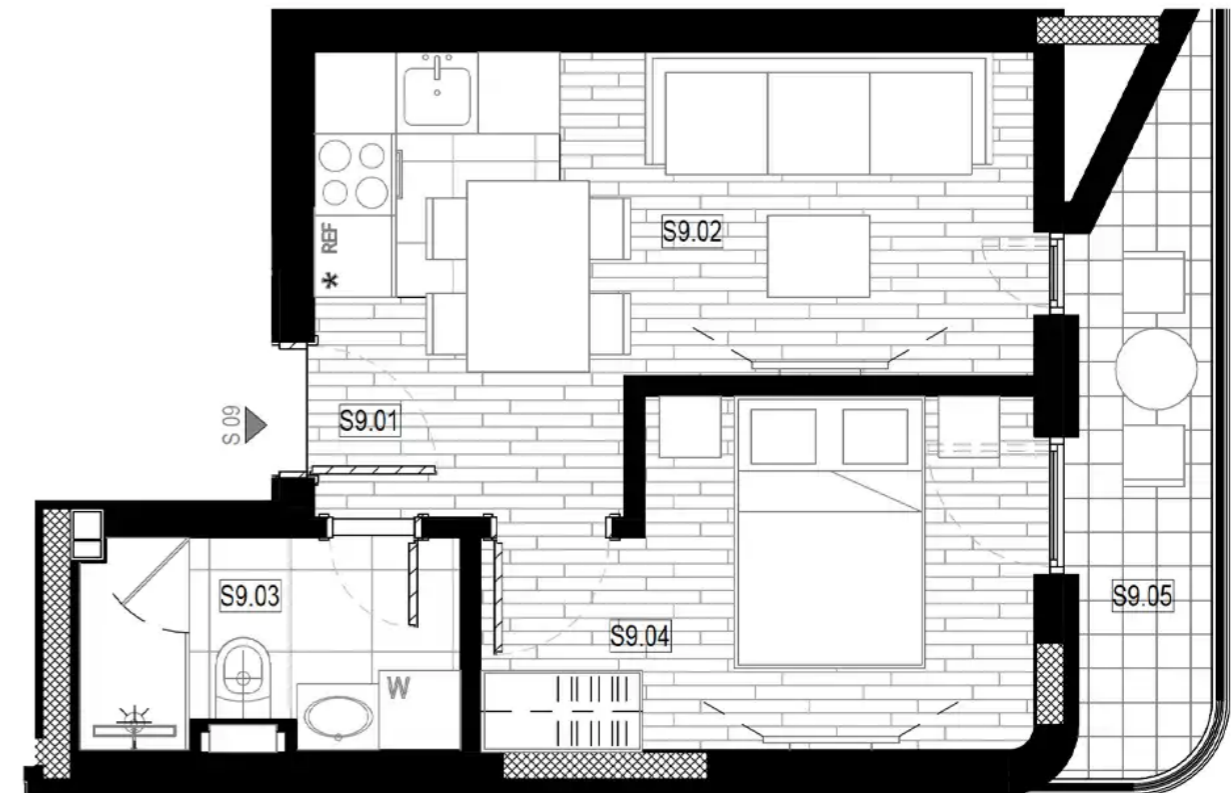
35.65 m² | DRUGI SPRAT

35



STAN S9

1	Ulaz	1.86 m²
2	Dnevna soba sa kuhinjom i trpezarijom	13.72 m²
3	Kupatilo	4.54 m²
4	Spavaća soba	9.51 m²
5	Terasa	4.70 m²
		34.33 m²



DVOSOBAN STAN

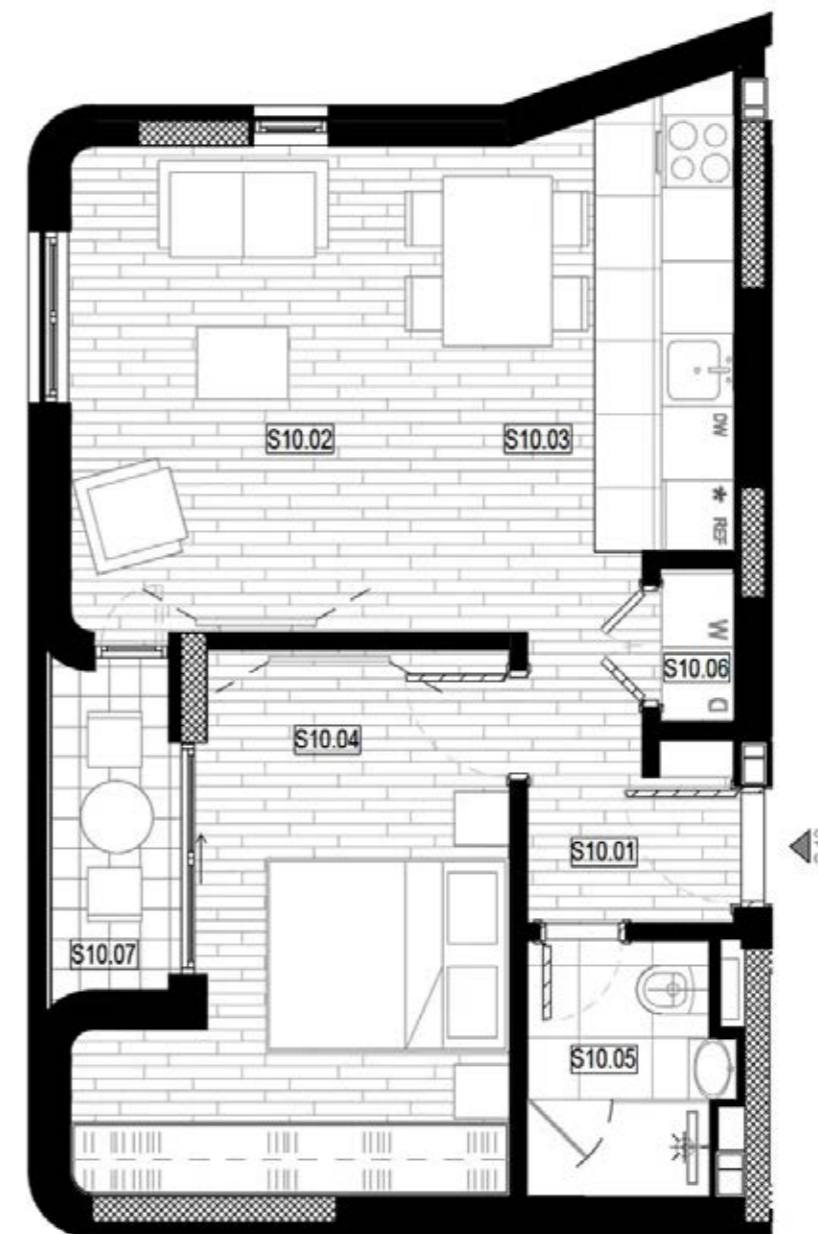
34.33 m² | DRUGI SPRAT

35



STAN S10

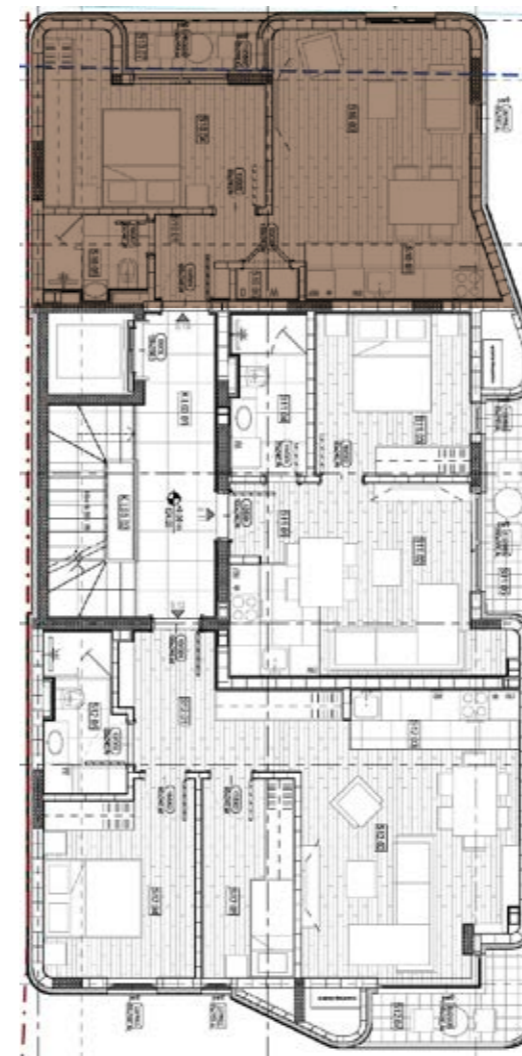
1	Ulaz	2.68 m²
2	Dnevna soba	14.06 m²
3	Kuhinja sa trpezarijom	9.16 m²
4	Spavaća soba	12.96 m²
5	Kupatilo	3.86 m²
6	Vešernica	0.88 m²
7	Terasa	2.71 m²
		46.31 m²



DVOSOBAN STAN

46.31 m² | TREĆI SPRAT

35



○ ————— | **ULICA STREET**



○ ————— | **DVORIŠTE BACKYARD**

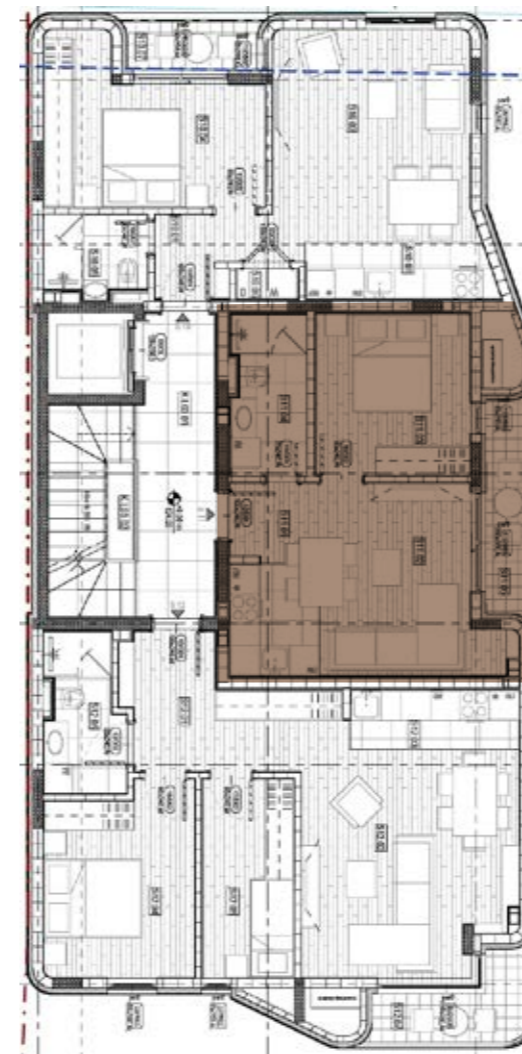
STAN S11

1	Ulaz	1.86 m²
2	Dnevna soba sa kuhinjom i trpezarijom	18.19 m²
3	Spavaća soba	10.85 m²
4	Kupatilo	5.50 m²
5	Terasa	4.39 m²
		40.79 m²



DVOSOBAN STAN

40.79 m² | TREĆI SPRAT



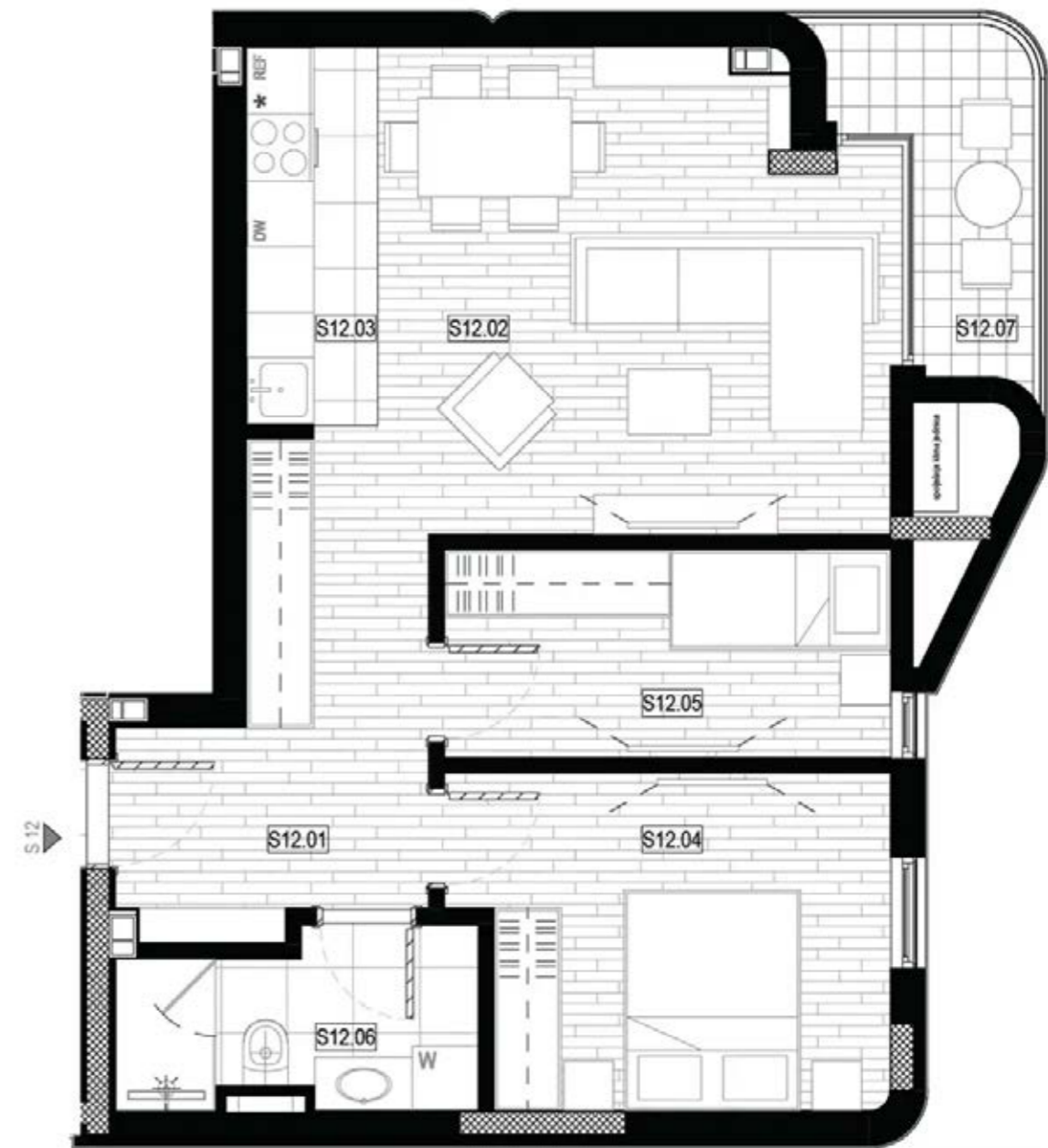
○ ———— | **ULICA STREET**



○ ———— | **DVORIŠTE BACKYARD**

STAN S12

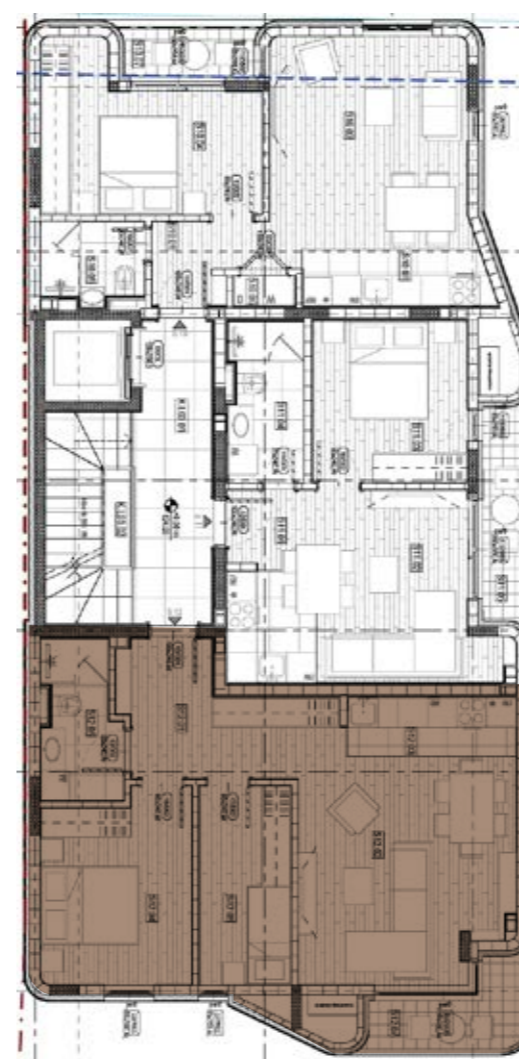
1	Ulaz	5.40 m²
2	Dnevna soba sa trpezarijom	23.69 m²
3	Kuhinja	4.27 m²
4	Spavaća soba	11.73 m²
5	Spavaća soba	7.75 m²
6	Kupatilo	5.24 m²
7	Terasa	4.51 m²
		62.59 m²



DVOSOBAN STAN

62.59 m² | TREĆI SPRAT

35



○ ————— | **ULICA STREET**



○ ————— | **DVORIŠTE BACKYARD**

35

ENTERIJER HODNIKA

Moderno dizajniran ulazni deo objekta.

Projektom je predviđeno postavljanje granitnih ploča prvoklasnog kvaliteta u kombinaciji sa obloženim zidom drvenim oblogama, skrivenom rasvetom i stilizovanim tapetama i/ili tehnikom.

Botticino & Oriente Brownie mermeri.



35

FASADNA STOLARIJA

Prozori, balkonska vrata i klizni otvori su izrađeni od aluminijske stolarije premium kvaliteta sa odličnim performansama termičke izolacije uz visoku konstruktivnu fleksibilnost i izvanredan dizajn.

Niskoemisiono troslojno staklo punjeno argonom.

Za maksimalan komfor tu su aluminijske roletne sa elektromotorom.



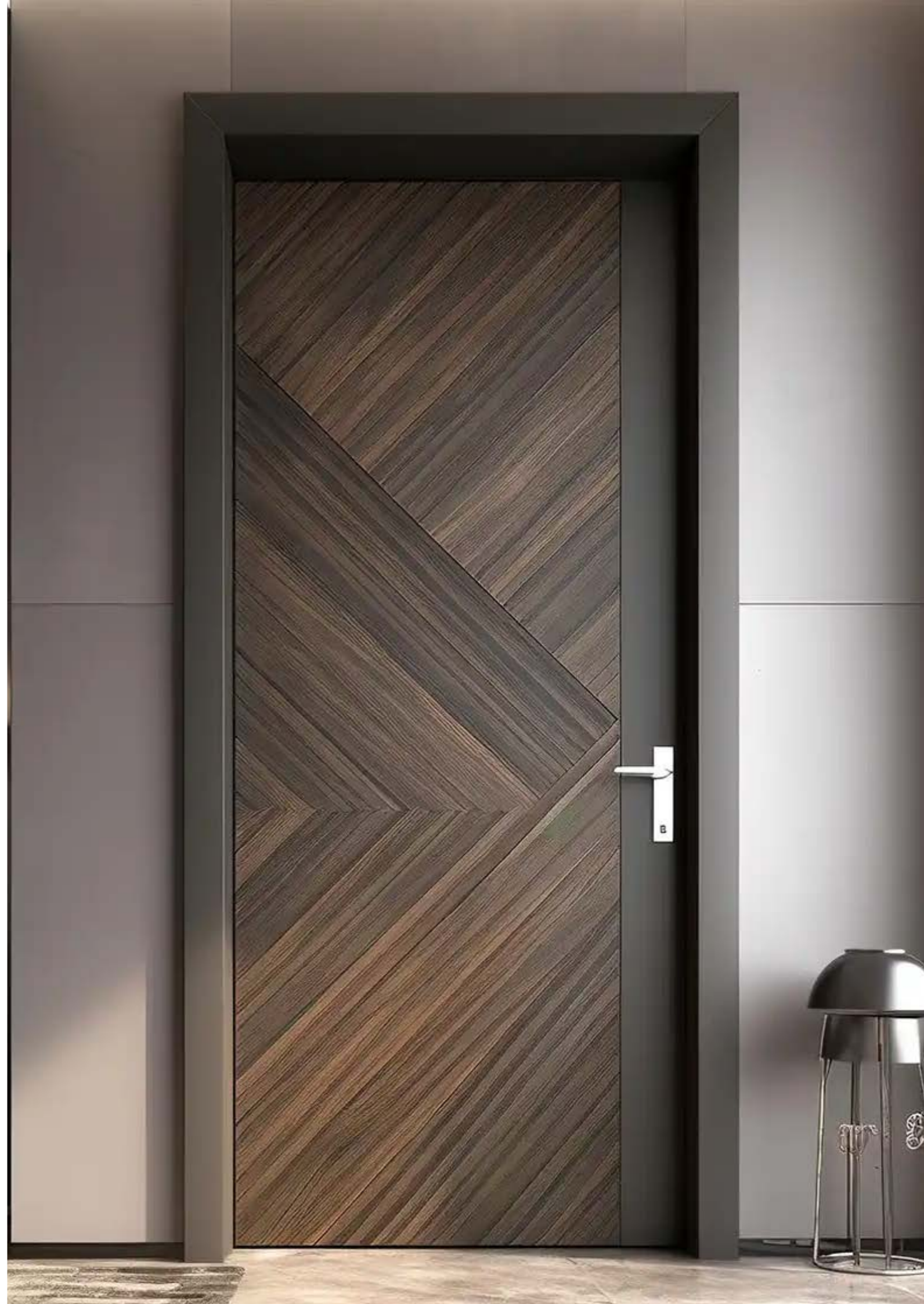
35

SIGURNOSNA I SOBNA VRATA

Ulazna sigurnosna vrata su blindirana, opšivena medijapanom.

Unutrašnja sobna vrata od farbanog medijapana.

Skrivena šarka, AGN magnetna brava.



35

KERAMIKA I SANITARIJE

Kupci koji se odluče za kupovinu stana u ranijoj fazi gradnje imaju mogućnost prilagođavanja dezena-brenda prema svom ukusu.

Prvoklasni proizvodi i kolekcije kreirani prema najvišim svetskim standardima vodećih proizvođača tipa Hansgrohe, Duravit, Villeroy Boch ili slično.



35

GREJANJE I HLAĐENJE

U stanovima je primenjen savremen sistem podnog grejanja, koji omogućava ravnomernu raspodelu toplote u svim prostorijama i značajno viši nivo komfora u odnosu na klasične sisteme grejanja.

Toplota se prenosi preko cele površine poda, čime se obezbeđuje prijatan ambijent, stabilna temperatura i prirodan osećaj topline u prostoru.

Ovakav sistem grejanja obezbeđuje tih rad, zdraviju mikroklimu u prostoru i prijatan osećaj topline tokom cele grejne sezone.



35

PARKET

U stanovima je predviđen hrastov višeslojni parket dimenzija cca 1000-2000 x 160 x 14 Italijanskog proizvođača LABOR.

Kupci koji se odluče na kupovinu stana u ranijoj fazi izgradnje imaju priliku da odaberu višeslojni parket istog proizvođača i u istoj vrednosti, ukoliko to žele.



35

Dinamika i uslovi plaćanja

Dinamika plaćanja je na 5 rata u skladu sa stepenom izgrađenosti objekta.

- 1. RATA** - 40% - Prilikom zaključenja ugovora
- 2. RATA** - 20% - Po završetku konstrukcije objekta
- 3. RATA** - 20% - Po završetku instalaterskih radova
- 4. RATA** - 10% - Po završetku malterisanja
- 5. RATA** - 10% - Prilikom preuzimanja stana

by *Impero Home*





IMPERO HOME

STRUMIČKA 27 | MIKLOŠIĆEVA 14 | STRUMIČKA 13 | TETOVSKA 32 | GOSPODARA VUČIĆA 44 | IBARSKA 15
KUMODRAŠKA 7 | STRUMIČKA 10 | BRAĆE KOVAČ 35 | BANJALUČKA 4 | KAJMAKČALANSKA 48 | VELJKA MILIĆEVIĆA 12

imperohome.rs